



Plano de Contingência

**Hotel Pousada Canoa
Quebrada Ltda ME**

NORMAS ESPECIAIS DE HOSPEDAGEM DURANTE A COVID-19

Estamos em uma situação de crise jamais vista na história da humanidade, com um inimigo forte e invisível. A situação exige não pânico, mas atenção e cuidados especiais, e termos a consciência de que estaremos recebendo novas informações e aprendendo a cada dia, e com isso mudando e inovando em nossos cuidados conosco e com os outros. Nossas atitudes vão influenciar nossas vidas, a de nossas famílias e a dos outros cidadãos.

Por isso o Hotel Pousada Canoa Quebrada vem através deste informar a você que é nosso hóspede o que nos estamos fazendo aqui para mitigar os riscos de contágio pelo COVID-19, seguindo as orientações do Ministério da Saúde e dos decretos municipais e estaduais, sem esquecer de recebê-lo como muito carinho, proporcionando dias de paz e tranquilidade.

- Limitamos nossa **capacidade de hospedagem** seguindo os decretos estaduais e municipais.
- Será medida a **temperatura** de todos nossos hóspedes e colaboradores; Se for constatada temperatura de 37 GRAUS ou mais, a pessoa será encaminhada imediatamente para atendimento médico (hospital ou posto de saúde)
- **É vedada a entrada de hóspedes com síndrome gripal** caso isto ocorra o fato será informado imediatamente à Vigilância Sanitária deste município e o hóspede será encaminhado diretamente para atendimento médico;
- **Faça sua reserva on-line**; isto diminuirá seu tempo de permanência em nossa recepção, e conseqüentemente a interação com outros hóspedes;
- **É obrigatório o uso de máscara** nos espaços de circulação e áreas comuns; Nossos recepcionistas lhes darão boas vindas, mas se manterão a distância próximo ao balcão da nossa recepção;
- Colocamos a disposição na entrada do hotel **ÁLCOOL GEL 70%** para que você possa higienizar suas mãos, e tapetes higienizante que forma uma barreira de contenção e proteção contra a contaminação microbiológica, por favor pise nele, após seque a sola no tapete seguinte.



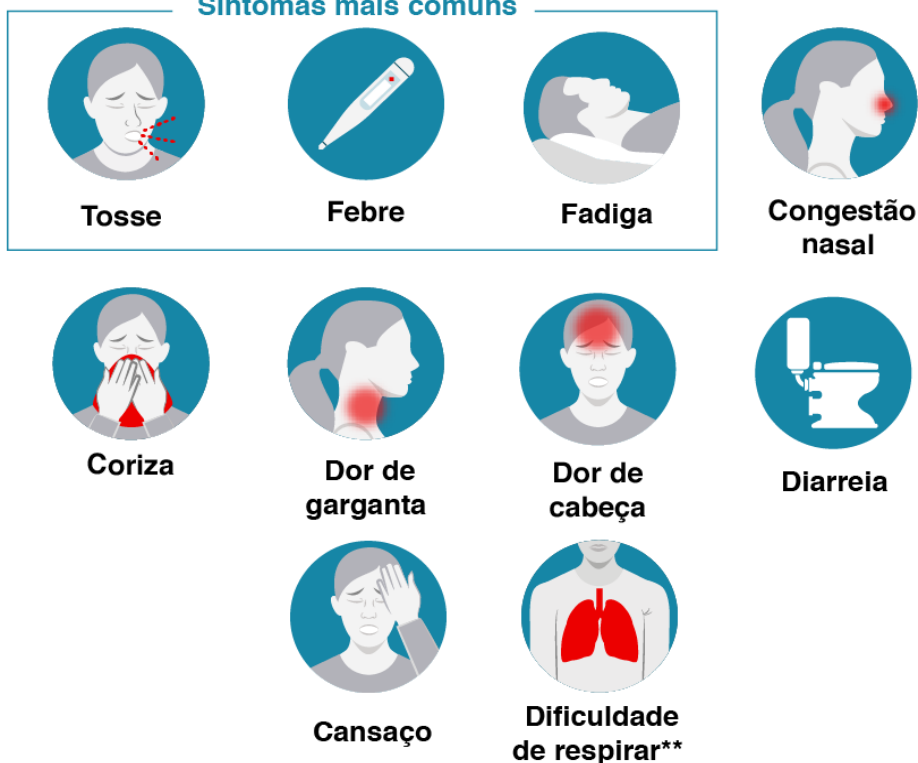
- Desta vez não poderemos carregar suas bagagens mas iremos lhe oferecer álcool gel e pano descartável para que você possa higienizar as mesmas;
- **Disponibilizamos ÁLCOOL GEL 70%** em diversas áreas do hotel como na entrada recepção, banheiros sociais e restaurante
- **As áreas comuns como Bar e SPA estarão fechadas** respeitando os decretos das autoridades. Nas áreas de circulação como recepção e restaurante foram delimitados os espaços.
- Caso o hóspede queira descartar EPIs **deverão ser descartados na lixeira do banheiro**. Ex: máscara;
- **O café da manhã será servido em local aberto e arejado**. As mesas no salão respeitam a distância de 2m uma da outra. Cada pessoa deve esperar a anterior terminar de servir-se para dirigir-se ao buffet; (exceto para crianças que devem ser acompanhadas dos pais). **O hóspede deve estar de máscara facial;**
- Como forma de diminuir a entrada de pessoas em seu bangalo, **a limpeza será efetuada somente mediante pedido do hóspede**, se desejar troca de toalhas e/ou reposição de itens do frigobar, os procedimentos serão orientados por nossa equipe da recepção no momento de sua chegada;
- Para sua maior proteção **retiramos todos os tapetes dos apartamentos;**
- **As superfícies com maior contato**, tanto nos apartamentos como nas áreas sociais, **tem a higienização redobrada** principalmente maçanetas de portas, corrimões etc.;
- **Foram retirados** da recepção jornais, revistas e livros;
- Se possível deixe as janelas abertas mantenha quando possível o **apartamento ventilado**
- **Cartazes informativos** sobre a forma de contágio, e ações de prevenção do COVID19 foram espalhados em várias áreas;



- Nossa **política de transferência de reservas foi alterada**, visando assim oferecer uma maior flexibilidade. Adiantamentos de reservas ficam como crédito no período de 1 ano. No entanto lembramos que estamos atentos a novos decretos ou leis que modifiquem ou alterem a data tanto de abertura como de fechamento;
- Instruímos constantemente nossos funcionários sobre a prevenção e adoção de cuidados na prevenção do Covid 19, bem como a obrigatoriedade do uso dos EPIs.
- Seguindo as normas emitidas pelas autoridades, **evitaremos o ingresso de hóspedes com suspeita de Covid**. Hóspedes que durante a hospedagem apresentarem sintomas serão encaminhados à Vigilância Sanitária e deverão seguir as orientações da mesma.

Sintomas da covid-19*

Sintomas mais comuns



*Pessoas infectadas não necessariamente apresentam todos os sintomas. Em alguns casos, podem não ter nenhum deles.

**Caso apresente este sintoma, procure um hospital ou serviço de saúde.

Fontes: Heloisa Ravagnani (SBI - DF), Paulo Sergio Ramos (Fiocruz Recife), OMS, NHS, CDC

BBC

